

# Online experiment Anhang

---

## Start of Block: Consent

Q1 Willkommen zu dieser Studie, die im Rahmen eines Forschungsprojektes der Universität Jönköping, Schweden, durchgeführt wird.

Die Studie enthält ein Entscheidungsexperiment und eine kurze Umfrage, deren Ergebnisse ausschließlich für wissenschaftliche Zwecke verwendet werden und deren Beantwortung weniger als 15 Minuten in Anspruch nimmt.

Die Studie ist anonym. Die von Ihnen bereitgestellten Informationen werden nicht gespeichert oder in einer Weise verwendet, die Ihre persönliche Identität offenlegen könnte.

Ich habe das Einwilligungsfomular gelesen und verstanden und stimme zu, an dieser Studie teilzunehmen. Ich bestätige, dass ich in Deutschland lebe und mindestens 18 Jahre alt bin.

Abbrechen

## End of Block: Consent

---

## Start of Block: Screening & Quotas

Q3 Sind Sie...

Männlich

Weiblich

Divers

Q4 Welcher Altersgruppe gehören Sie an?

18-34

34-54

55 oder älter

Q5 In welchem Jahr sind Sie geboren?

▼ Vor 1954 ... Nach 2006

Q6 Was ist der höchste Bildungsabschluss, den Sie erreicht haben?

- Noch kein Abschluss
- Hauptschulabschluss
- Realschulabschluss (Mittlere Reife, Fachoberschulreife, o.Ä)
- Abitur (allgemeine Hochschulreife, fachgebundene Hochschulreife oder Fachhochschulreife)
- (Fach-) Hochschulabschluss (Bachelor, Master, Diplom, Staatsexamen, Promotion)

Q7 Sind Sie derzeit...

- in Vollzeit beschäftigt
- in Teilzeit beschäftigt
- Praktikantin/Praktikant
- in einer Berufsausbildung
- selbstständig
- Studentin/Student
- arbeitslos
- pensioniert
- Hausfrau/Hausmann

End of Block: Screening & Quotas

---

Start of Block: Demographic questions

Q8 Wie ist Ihr Familienstand?

- Verheiratet
- Verwitwet
- Geschieden
- Getrennt lebend
- Nie verheiratet/Ledig

Q9 Wie viele Kinder haben Sie?

- Keine
- 1
- 2
- 3
- 4
- 5
- Mehr als 5

Q10 Wie viele Personen, einschließlich Ihnen, leben in Ihrem Haushalt?

- 1
- 2
- 3
- 4
- 5
- Mehr als 5

Q11 Besitzen Sie Land oder ein Grundstück? (Mehrfachantwort möglich)

- Ja, ich besitze das Grundstück, das zu meinem Haus oder meiner Wohnung gehört.
- Ja, ich besitze ein Stück Land oder ein Grundstück (das nicht mein Wohnsitz ist)
- Nein, ich besitze kein Land/Grundstück.

*Display This Question:*

*If Besitzen Sie Land oder ein Grundstück? (Mehrfachantwort möglich) != Nein, ich besitze kein Land/Grundstück.*

Q12 Besitzen Sie landwirtschaftliche Flächen und/oder Wald? (Mehrfachantwort möglich)

- Ja, landwirtschaftliche Flächen.
- Ja, Wald
- Nein

Q13 Verwalten Sie landwirtschaftliche Flächen und/oder Wald? (Mehrfachantwort möglich)

- Ja, ich verwalte Land, das mir gehört.
- Ja, ich verwalte Land, das mir nicht gehört.
- Nein

Q14 Sind Sie...

- ein Vollzeitlandwirt
- ein Teilzeitlandwirt
- kein Landwirt

Q15 Ihr derzeitiger Wohnort:

- eine Großstadt
- ein Vorort oder am Rande einer Großstadt
- eine große Stadt
- eine Kleinstadt
- ein ländliches Gebiet oder Dorf

Q16 Was ist Ihre Lieblingsfarbe? **Bitte wählen Sie "Grün" aus den folgenden Optionen, um zu zeigen, dass Sie aufmerksam lesen.**

- Rot
- Blau
- Grün
- Gelb

End of Block: Demographic questions

---

Start of Block: Instructions and Practice Round

Q17

### Die Aufwandaufgabe

In dieser Studie werden wir Sie bitten, eine einfache Aufgabe zu erledigen:

**Positionieren Sie so viele Schieberegler wie möglich innerhalb von 2 Minuten.**

Zwei Schieberegler werden nebeneinander angezeigt:

**AUFWAND für SIE** und **AUFWAND für die NATUR**

- **AUFWAND für SIE** ist ausgeführt, wenn der Regler auf **100** positioniert ist.
- **AUFWAND für die NATUR** ist ausgeführt, wenn der Regler auf **die angegebene Zahl** positioniert ist.

Das korrekte Ausführen der Aufgabe generiert VERDIENSTE.

Wenn Sie den Schieberegler "**AUFWAND für SIE**" auf 100 positionieren, **verdienen Sie 10 Punkte**.

Wenn Sie den Schieberegler "**AUFWAND für die NATUR**" auf die angegebene Zahl positionieren, **verdienen Sie 0 Punkte**, aber stattdessen **spenden Sie 10 Punkte** an eine Initiative zum Schutz der biologischen Vielfalt, den Bund für Umwelt und Naturschutz Deutschland (BUND).

Für jede 10 verdienten Punkte, erhalten Sie Panelpunkte im Wert von 3 Cent.

Sie werden die Aufgabe mehrmals durchführen, und eine dieser Durchführungen wird zufällig für die tatsächliche Bonus Auszahlung ausgewählt.

**Bitte beachten Sie:**

- Diese Aufgabe ist freiwillig und Sie können jederzeit aufhören, indem Sie auf den *blauen Pfeil* am unteren Rand der Seite klicken (i.e. Sie müssen dafür runter scrollen).
- Es werden immer zwei Schieberegler nebeneinander angezeigt, und es steht Ihnen frei, so viele Schieberegler für sich selbst, für die Natur oder eine Mischung aus beidem zu positionieren, wie Sie möchten.
- Sie können auch ganz darauf verzichten.
- Jeder Schieberegler, den Sie positionieren, wirkt sich entweder auf Ihre eigenen Punkte oder auf die Punkte für die Natur aus.

Wir beginnen mit einer Übungsrunde!

Page Break

---

Q18

## ÜBUNGSRUNDE

In dieser Übungsrunde gibt es kein Zeitlimit und es werden keine Punkte vergeben. Diese Runde ist dafür gedacht, dass Sie sich mit den Schiebereglern vertraut machen.

Üben Sie, indem Sie die Schieberegler auf die angegebenen Zahlen einstellen. Sie können alle Schieberegler bewegen oder nur die, die Sie möchten.

Wenn Sie mit dem Üben fertig sind, klicken Sie auf den *Blauen Pfeil* am unteren Rand der Seite.

Q19

[This is what they see when they enter the survey]

**AUFWAND für SIE auf 100 setzen:**



**Möchten Sie für die Natur arbeiten? AUFWAND für die NATUR auf 53 setzen:**



[This is what a correct slider looks like]

**AUFWAND für SIE auf 100 setzen:**



**Möchten Sie für die Natur arbeiten? AUFWAND für die NATUR auf 53 setzen:**



Q20

[This is what they see when they enter the survey]

**AUFWAND für SIE auf 100 setzen:**



**Möchten Sie für die Natur arbeiten? AUFWAND für die NATUR auf 33 setzen:**



[This is what a correct slider looks like]

**AUFWAND für SIE auf 100 setzen:**

100



**Möchten Sie für die Natur arbeiten? AUFWAND für die NATUR auf 33 setzen:**

33



Q21

[This is what they see when they enter the survey]

**AUFWAND für SIE auf 100 setzen:**



**Möchten Sie für die Natur arbeiten? AUFWAND für die NATUR auf 62 setzen:**



[This is what a correct slider looks like]

**AUFWAND für SIE auf 100 setzen:**

100



**Möchten Sie für die Natur arbeiten? AUFWAND für die NATUR auf 62 setzen:**

62



Q22

[This is what they see when they enter the survey]

**AUFWAND für SIE auf 100 setzen:**

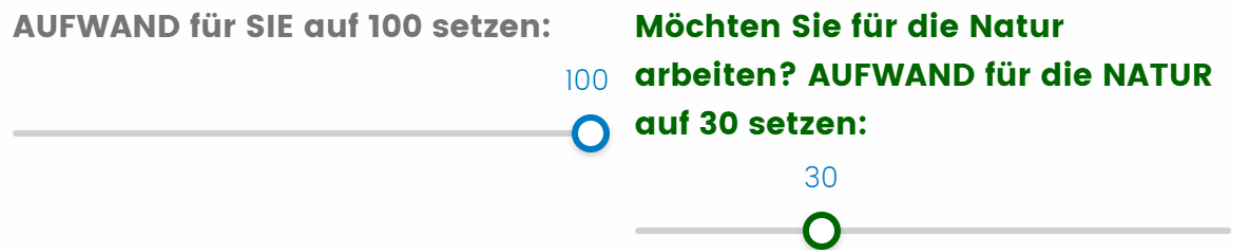


**Möchten Sie für die Natur arbeiten? AUFWAND für die NATUR auf 30 setzen:**





[This is what a correct slider looks like]



End of Block: Instructions and Practice Round

---

Start of Block: **Control Questions Round 1**

Q23

Bevor Sie mit Runde 1 beginnen, möchten wir sicherstellen, dass Sie sich an die verschiedenen Auszahlungen erinnern.

Bitte beantworten Sie die folgenden Verifizierungsfragen:

---

Q24 Wenn Sie den Schieberegler **AUFWAND für SIE** auf 100 setzen, wie viele Punkte **verdienen Sie** für sich selbst?

- 0
- 5
- 10

Page Break

---

Q25 Wenn Sie den Schieberegler **AUFWAND für die NATUR** auf die angegebene Zahl setzen, wie viele Punkte **verdienen Sie** für sich selbst?

- 0
- 5
- 10

Q26 Wenn Sie den Schieberegler **AUFWAND für die NATUR** auf die angegebene Zahl setzen, wie viele Punkte **spenden Sie** für den Schutz der biologischen Vielfalt, den Bund für Umwelt und Naturschutz Deutschland (BUND)?

0

5

10

Page Break

---

Q27 Sie sind nun bereit, mit Runde 1 zu beginnen.

Stellen Sie so viele Schieberegler Ihrer Wahl wie möglich innerhalb von 2 Minuten ein.

End of Block: Control Questions Round 1

---

Start of Block: **Round 1** [Participants were exposed to a maximum of 80 tasks with 2 sliders in each question]

Q29

[This is what they see when they enter the survey]

**AUFWAND für SIE auf 100 setzen:**



**Möchten Sie für die Natur arbeiten? AUFWAND für die NATUR auf 31 setzen:**



[This is what a correct slider looks like]

**AUFWAND für SIE auf 100 setzen:**



**Möchten Sie für die Natur arbeiten? AUFWAND für die NATUR auf 31 setzen:**



End of Block: Round 1

---

[Participants were randomized into one of the treatment arms]

.....

**Start of Block: Round 2 Instructions – Treatment 0: Baseline/Control [This treatment is exactly the same as Round 1 and Round 3 [Participants were exposed to a maximum of 80 tasks with 2 sliders in each question]**

Q109 Danke, dass Sie Runde 1 abgeschlossen haben.

Jetzt gehen wir zu Runde 2 über.

Page Break

---

Q110

### **Runde 2**

Ihre Aufgabe besteht erneut darin, **so viele Schieberegler wie möglich innerhalb von 2 Minuten zu positionieren.**

Zwei Schieberegler werden nebeneinander angezeigt:

**AUFWAND für SIE** und **AUFWAND für die NATUR**

- **AUFWAND für SIE** ist ausgeführt, wenn er auf **100** positioniert ist.
- **AUFWAND für die NATUR** ist ausgeführt, wenn er auf **die angegebene Zahl** positioniert ist.

**Die VERDIENSTE sind dieselben wie in Runde 1:**

Wenn Sie den Schieberegler "**AUFWAND für SIE**" auf 100 positionieren, **verdienen Sie 10 Punkte.**

Wenn Sie den Schieberegler "**AUFWAND für die NATUR**" auf die angegebene Zahl positionieren, **verdienen Sie 0 Punkte**, aber stattdessen **spenden Sie 10 Punkte** an eine Initiative zum Schutz der biologischen Vielfalt, den Bund für Umwelt und Naturschutz Deutschland (BUND).

Für jede 10 verdienten Punkte, erhalten Sie Panelpunkte im Wert von 3 Cent.

#### **Bitte beachten Sie:**

- Diese Aufgabe ist freiwillig und Sie können jederzeit aufhören, indem Sie auf den *blauen Pfeil* am unteren Rand der Seite klicken (i.e. Sie müssen dafür runter scrollen).
- Es werden immer zwei Schieberegler nebeneinander angezeigt, und es steht Ihnen frei, so viele Schieberegler für sich selbst, für die Natur oder eine Mischung aus beidem zu positionieren, wie Sie möchten.
- Sie können auch ganz darauf verzichten.
- Jeder Schieberegler, den Sie positionieren, wirkt sich entweder auf Ihre eigenen Punkte oder auf die Punkte für die Natur aus.

Page Break

---

Q111 Bevor Sie mit Runde 2 beginnen, möchten wir sicherstellen, dass Sie sich an die verschiedenen Auszahlungen erinnern.

Bitte beantworten Sie die folgenden Verifizierungsfragen:

Q112 Wenn Sie den Schieberegler **AUFWAND für SIE** auf 100 setzen, wie viele Punkte **verdienen Sie** für sich selbst?

- 0
- 5
- 10

Page Break

---

Q113 Wenn Sie den Schieberegler **AUFWAND für die NATUR** auf die angegebene Zahl setzen, wie viele Punkte **verdienen Sie** für sich selbst?

- 0
- 5
- 10

Q114 Wenn Sie den Schieberegler **AUFWAND für die NATUR** auf die angegebene Zahl setzen, wie viele Punkte **spenden Sie** für den Schutz der biologischen Vielfalt an den Bund für Umwelt und Naturschutz Deutschland (BUND)?

- 0
- 5
- 10

Page Break

---

Q115 Sie sind nun bereit, mit Runde 2 zu beginnen.

Stellen Sie so viele Schieberegler Ihrer Wahl wie möglich innerhalb von 2 Minuten ein.

Page Break

---

Q117

[This is what they see when they enter the survey]

**AUFWAND für SIE auf 100 setzen:**



**Möchten Sie für die Natur arbeiten? AUFWAND für die NATUR auf 31 setzen:**



[This is what a correct slider looks like]

**AUFWAND für SIE auf 100 setzen:**



**Möchten Sie für die Natur arbeiten? AUFWAND für die NATUR auf 31 setzen:**



End of Block: Round 2 Instructions - T0 Control

---

.....  
**Start of Block: Round 2 Instructions – Treatment 1: Monetary Incentive** [Participants were exposed to a maximum of 80 tasks with 2 sliders in each question]

Q197 Danke, dass Sie Runde 1 abgeschlossen haben.

Jetzt gehen wir zu Runde 2 über.

Page Break

---

Q198

**Runde 2**

Ihre Aufgabe besteht erneut darin, **so viele Schieberegler wie möglich innerhalb von 2 Minuten zu positionieren.**

Zwei Schieberegler werden nebeneinander angezeigt:

**AUFWAND für SIE** und **AUFWAND für die NATUR**

- **AUFWAND für SIE** ist ausgeführt, wenn er auf **100** positioniert ist.
- **AUFWAND für die NATUR** ist ausgeführt, wenn er auf **die angegebene Zahl** positioniert ist.

**Die VERDIENSTE sind NEU:**

Wenn Sie den Schieberegler "**AUFWAND für SIE**" auf 100 positionieren, **verdienen Sie 10 Punkte**.

Wenn Sie den Schieberegler "**AUFWAND für die NATUR**" auf die angegebene Zahl positionieren, **verdienen Sie 5 Punkte** und **spenden 10 Punkte** an eine Initiative zum Schutz der biologischen Vielfalt, den Bund für Umwelt und Naturschutz Deutschland (BUND).

Für jede 10 verdienten Punkte, erhalten Sie Panelpunkte im Wert von 3 Cent.

**Bitte beachten Sie:**

- Diese Aufgabe ist freiwillig und Sie können jederzeit aufhören, indem Sie auf den *blauen Pfeil* am unteren Rand der Seite klicken (i.e. Sie müssen dafür runter scrollen).
- Es werden immer zwei Schieberegler nebeneinander angezeigt, und es steht Ihnen frei, so viele Schieberegler für sich selbst, für die Natur oder eine Mischung aus beidem zu positionieren, wie Sie möchten.
- Sie können auch ganz darauf verzichten.
- Jeder Schieberegler, den Sie positionieren, wirkt sich entweder auf Ihre eigenen Punkte oder auf die Punkte für die Natur aus.

Page Break

---

Q199 Bevor Sie mit Runde 2 beginnen, möchten wir sicherstellen, dass Sie sich an die verschiedenen Auszahlungen erinnern.

Bitte beantworten Sie die folgenden Verifizierungsfragen:

Q200 Wenn Sie den Schieberegler **AUFWAND für SIE** auf 100 setzen, wie viele Punkte **verdienen Sie** für sich selbst?

0

5

10

Page Break

---

Q201 Wenn Sie den Schieberegler **AUFWAND für die NATUR** auf eine bestimmte Zahl setzen, wie viele Punkte **verdienen Sie** für sich selbst?

0

5

10

Q202 Wenn Sie den Schieberegler **AUFWAND für die NATUR** auf die angegebene Zahl setzen, wie viele Punkte **spenden Sie** für den Schutz der biologischen Vielfalt an den Bund für Umwelt und Naturschutz Deutschland (BUND)?

0

5

10

Page Break

---

Q203 Sie sind nun bereit, mit Runde 2 zu beginnen.

Stellen Sie so viele Schieberegler Ihrer Wahl wie möglich innerhalb von 2 Minuten ein.

Page Break

---

Q205

[This is what they see when they enter the survey]

**AUFWAND für SIE auf 100 setzen:**



**Möchten Sie für die Natur arbeiten? AUFWAND für die NATUR auf 31 setzen:**



[This is what a correct slider looks like]

**AUFWAND für SIE auf 100 setzen:**



**Möchten Sie für die Natur arbeiten? AUFWAND für die NATUR auf 31 setzen:**



Page Break

---

End of Block: Round 2 Instructions - T1 Monetary Incentive

-----  
**Start of Block: Round 2 Instructions – Treatment 2: NATURE easier** [Participants were exposed to a maximum of 80 tasks with 2 sliders in each question]

Q285 Danke, dass Sie Runde 1 abgeschlossen haben.

Jetzt gehen wir zu Runde 2 über.

Page Break

---

Q286

**Runde 2** Ihre Aufgabe besteht erneut darin, **so viele Schieberegler wie möglich innerhalb von 2 Minuten zu positionieren.**

Zwei Schieberegler werden nebeneinander angezeigt:

**AUFWAND für SIE** und **AUFWAND für die NATUR**

- **AUFWAND für SIE** ist ausgeführt, wenn er auf **100** positioniert ist.
- **AUFWAND für die NATUR** ist ausgeführt **wenn er auf 100 positioniert ist. Das bedeutet, dass beide Aufgaben gleich einfach sind.**

**Die VERDIENSTE sind dieselben wie in Runde 1:**

Wenn Sie den Schieberegler "**AUFWAND für SIE**" auf 100 positionieren, **verdienen Sie 10 Punkte.**

Wenn Sie den Schieberegler "**AUFWAND für die NATUR**" auf 100 positionieren, **verdienen Sie 0 Punkte**, aber stattdessen **spenden Sie 10 Punkte** an eine Initiative zum Schutz der biologischen Vielfalt, den Bund für Umwelt und Naturschutz Deutschland (BUND).

Für jede 10 verdienten Punkte, erhalten Sie Panelpunkte im Wert von 3 Cent.

**Bitte beachten Sie:**

- Diese Aufgabe ist freiwillig und Sie können jederzeit aufhören, indem Sie auf den *blauen Pfeil* am unteren Rand der Seite klicken (i.e. Sie müssen dafür runter scrollen).
- Es werden immer zwei Schieberegler nebeneinander angezeigt, und es steht Ihnen frei, so viele Schieberegler für sich selbst, für die Natur oder eine Mischung aus beidem zu positionieren, wie Sie möchten.
- Sie können auch ganz darauf verzichten.
- Jeder Schieberegler, den Sie positionieren, wirkt sich entweder auf Ihre eigenen Punkte oder auf die Punkte für die Natur aus.

Page Break

---



Q287 Bevor Sie mit Runde 2 beginnen, möchten wir sicherstellen, dass Sie sich an die verschiedenen Auszahlungen erinnern.

Bitte beantworten Sie die folgenden Verifizierungsfragen:

Q288 Wenn Sie den Schieberegler **AUFWAND für SIE** auf 100 setzen, wie viele Punkte **verdienen Sie** für sich selbst?

0

5

10

Page Break 

---

Q289 Wenn Sie den Schieberegler **AUFWAND für die NATUR** auf 100 setzen, wie viele Punkte **verdienen Sie** für sich selbst?

0

5

10

Q290 Wenn Sie den Schieberegler **AUFWAND für die NATUR** auf 100 setzen, wie viele Punkte **spenden Sie** für den Schutz der biologischen Vielfalt an den Bund für Umwelt und Naturschutz Deutschland (BUND)?

0

5

10

Page Break 

---

Q291 Sie sind nun bereit, mit Runde 2 zu beginnen.

Stellen Sie so viele Schieberegler Ihrer Wahl wie möglich innerhalb von 2 Minuten ein.

Page Break 

---

Q293

[This is what they see when they enter the survey]

**AUFWAND für SIE auf 100 setzen:**



**Möchten Sie für die Natur arbeiten? AUFWAND für die NATUR auf 100 setzen:**



[This is what a correct slider looks like]

**AUFWAND für SIE auf 100 setzen:**



100

**Möchten Sie für die Natur arbeiten? AUFWAND für die NATUR auf 100 setzen:**



100

End of Block: Round 2 Instructions - T2 NATURE easier

---

.....  
**Start of Block: Round 2 Instructions – Treatment 3: Monetary incentive and NATURE easier** [Participants were exposed to a maximum of 80 tasks with 2 sliders in each question]

Q373 Danke, dass Sie Runde 1 abgeschlossen haben.

Jetzt gehen wir zu Runde 2 über.

Page Break

---

Q374

**Runde 2**

Ihre Aufgabe besteht erneut darin, **so viele Schieberegler wie möglich innerhalb von 2 Minuten zu positionieren.**

Zwei Schieberegler werden nebeneinander angezeigt:

**AUFWAND für SIE** und **AUFWAND für die NATUR**

- **AUFWAND für SIE** ist ausgeführt, wenn er auf **100** positioniert ist.
- **AUFWAND für die NATUR** ist ausgeführt, wenn er auf 100 positioniert ist. Das bedeutet, dass beide Aufgaben gleich einfach sind.

**Die VERDIENSTE sind NEU:**

Wenn Sie den Schieberegler "**AUFWAND für SIE**" auf 100 positionieren, **verdienen Sie 10 Punkte**.

Wenn Sie den Schieberegler "**AUFWAND für die NATUR**" auf 100 positionieren, verdienen Sie 5 Punkte und **spenden 10 Punkte** an eine Initiative zum Schutz der biologischen Vielfalt, den Bund für Umwelt und Naturschutz Deutschland (BUND).

Für jede 10 verdienten Punkte, erhalten Sie Panelpunkte im Wert von 3 Cent.

**Bitte beachten Sie:**

- Diese Aufgabe ist freiwillig und Sie können jederzeit aufhören, indem Sie auf den *blauen Pfeil* am unteren Rand der Seite klicken (i.e. Sie müssen dafür runter scrollen).
- Es werden immer zwei Schieberegler nebeneinander angezeigt, und es steht Ihnen frei, so viele Schieberegler für sich selbst, für die Natur oder eine Mischung aus beidem zu positionieren, wie Sie möchten.
- Sie können auch ganz darauf verzichten.
- Jeder Schieberegler, den Sie positionieren, wirkt sich entweder auf Ihre eigenen Punkte oder auf die Punkte für die Natur aus.

---

Page Break

Q375 Bevor Sie mit Runde 2 beginnen, möchten wir sicherstellen, dass Sie sich an die verschiedenen Auszahlungen erinnern.

Bitte beantworten Sie die folgenden Verifizierungsfragen:

Q376 Wenn Sie den Schieberegler **AUFWAND für SIE** auf 100 setzen, wie viele Punkte **verdienen Sie** für sich selbst?

- 0
- 5
- 10

Page Break 

---

Q377 Wenn Sie den Schieberegler **AUFWAND für die NATUR** auf 100 setzen, wie viele Punkte **verdienen Sie** für sich selbst?

- 0
- 5
- 10

Q378 Wenn Sie den Schieberegler **AUFWAND für die NATUR** auf 100 setzen, wie viele Punkte **spenden Sie** für den Schutz der biologischen Vielfalt an den Bund für Umwelt und Naturschutz Deutschland (BUND)?

- 0
- 5
- 10

Page Break 

---

Q379 Sie sind nun bereit, mit Runde 2 zu beginnen.

Stellen Sie so viele Schieberegler Ihrer Wahl wie möglich innerhalb von 2 Minuten ein.

Page Break 

---

Q381

[This is what they see when they enter the survey]

**AUFWAND für SIE auf 100 setzen:**



**Möchten Sie für die Natur arbeiten? AUFWAND für die NATUR auf 100 setzen:**



[This is what a correct slider looks like]

**AUFWAND für SIE auf 100 setzen:**



100

**Möchten Sie für die Natur arbeiten? AUFWAND für die NATUR auf 100 setzen:**



100

End of Block: Round 2 Instructions - T3 Money + Easy

---

.....  
**Start of Block: Round 2 Instructions – Treatment 4 Social Norm** [Participants were exposed to a maximum of 80 tasks with 2 sliders in each question] [The question numbers are repeating in treatment 4-7 due to the experiment being conducted in two waves]

Q197 Danke, dass Sie Runde 1 abgeschlossen haben.

Jetzt gehen wir zu Runde 2 über.

Page Break

---

Q198

**Runde 2**

Ihre Aufgabe besteht erneut darin, **so viele Schieberegler wie möglich innerhalb von 2 Minuten zu positionieren.**

Zwei Schieberegler werden nebeneinander angezeigt:

**AUFWAND für SIE** und **AUFWAND für die NATUR**

- **AUFWAND für SIE** ist ausgeführt, wenn er auf **100** positioniert ist.
- **AUFWAND für die NATUR** ist ausgeführt, wenn er auf **die angegebene Zahl** positioniert ist.

**Die VERDIENSTE sind dieselben wie in Runde 1:**

Wenn Sie den Schieberegler "**AUFWAND für SIE**" auf 100 positionieren, **verdienen Sie 10 Punkte**.

Wenn Sie den Schieberegler "**AUFWAND für die NATUR**" auf die angegebene Zahl positionieren, **verdienen Sie 0 Punkte**, aber stattdessen **spenden Sie 10 Punkte** an eine Initiative zum Schutz der biologischen Vielfalt, den Bund für Umwelt und Naturschutz Deutschland (BUND).

Für jede 10 verdienten Punkte, erhalten Sie Panelpunkte im Wert von 3 Cent.

**Bitte beachten Sie:**

- Diese Aufgabe ist freiwillig und Sie können jederzeit aufhören, indem Sie auf den *blauen Pfeil* am unteren Rand der Seite klicken (i.e. Sie müssen dafür runter scrollen).
- Es werden immer zwei Schieberegler nebeneinander angezeigt, und es steht Ihnen frei, so viele Schieberegler für sich selbst, für die Natur oder eine Mischung aus beidem zu positionieren, wie Sie möchten.
- Sie können auch ganz darauf verzichten.
- Jeder Schieberegler, den Sie positionieren, wirkt sich entweder auf Ihre eigenen Punkte oder auf die Punkte für die Natur aus.

Page Break

---

Q199 Bevor Sie mit Runde 2 beginnen, möchten wir sicherstellen, dass Sie sich an die verschiedenen Auszahlungen erinnern.

Bitte beantworten Sie die folgenden Verifizierungsfragen:

Q200 Wenn Sie den Schieberegler **AUFWAND für SIE** auf 100 setzen, wie viele Punkte **verdienen Sie** für sich selbst?

- 0
- 5
- 10

Page Break 

---

Q201 Wenn Sie den Schieberegler **AUFWAND für die NATUR** auf die angegebene Zahl setzen, wie viele Punkte **verdienen Sie** für sich selbst?

- 0
- 5
- 10

Q202 Wenn Sie den Schieberegler **AUFWAND für die NATUR** auf die angegebene Zahl setzen, wie viele Punkte **spenden Sie** für den Schutz der biologischen Vielfalt an den Bund für Umwelt und Naturschutz Deutschland (BUND)?

- 0
- 5
- 10

Page Break 

---

Q203

**Was denken die Leute, was Sie tun sollten?**

Kürzlich haben wir eine repräsentative Stichprobe von mehr als 2.000 in Deutschland lebenden Personen gefragt, ob sie der Meinung sind, dass die Menschen in Deutschland versuchen sollten, zum Schutz der biologischen Vielfalt beizutragen, auch wenn es kostspielig ist. Die Befragten stammen aus allen Teilen der erwerbsfähigen erwachsenen Bevölkerung und ihre Antworten repräsentieren die Ansichten und Einstellungen der Menschen in Deutschland.

Als Nächstes bitten wir Sie, eine Einschätzung vorzunehmen:

Wie viele Personen aus einer Stichprobe von 100 in Deutschland befragten Personen glauben, dass sich Menschen hierzulande trotz möglicher hoher Kosten für den Erhalt der Biodiversität einsetzen sollten?

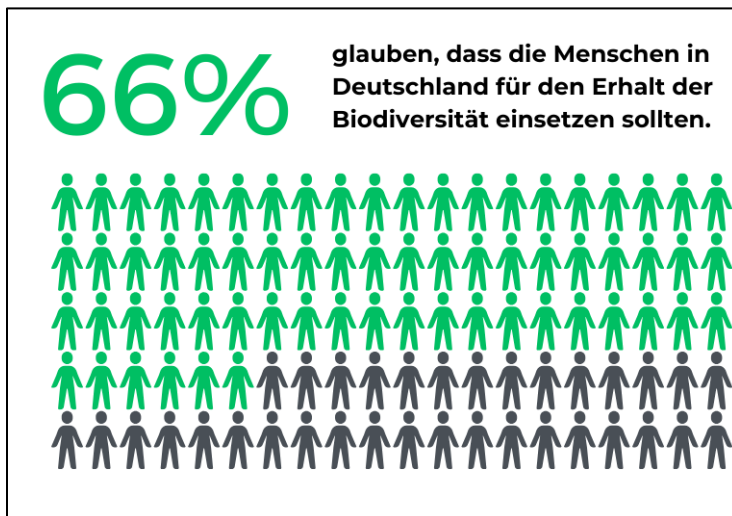
0 10 20 30 40 50 60 70 80 90 100

Von 100 Personen



Page Break

Q205 Von 2.000 Deutschen:



Page Break



Q206 Sie sind nun bereit, mit Runde 2 zu beginnen.

Stellen Sie so viele Schieberegler Ihrer Wahl wie möglich innerhalb von 2 Minuten ein.

Page Break

---

Q208

[This is what they see when they enter the survey]

**AUFWAND für SIE auf 100 setzen:**



**Möchten Sie für die Natur arbeiten? AUFWAND für die NATUR auf 31 setzen:**



[This is what a correct slider looks like]

**AUFWAND für SIE auf 100 setzen:**



**Möchten Sie für die Natur arbeiten? AUFWAND für die NATUR auf 31 setzen:**



End of Block: Round 2 Instructions - T4 Social Norm

---

.....  
**Start of Block: Round 2 – Treatment 5: Monetary incentive and Social Norm** [Participants were exposed to a maximum of 80 tasks with 2 sliders in each question]

Q288 Danke, dass Sie Runde 1 abgeschlossen haben.

Jetzt gehen wir zu Runde 2 über.

Page Break

---

Q289

**Runde 2**

Ihre Aufgabe besteht erneut darin, **so viele Schieberegler wie möglich innerhalb von 2 Minuten zu positionieren.**

Zwei Schieberegler werden nebeneinander angezeigt:

**AUFWAND für SIE** und **AUFWAND für die NATUR**

- **AUFWAND für SIE** ist ausgeführt, wenn er auf **100** positioniert ist.
- **AUFWAND für die NATUR** ist ausgeführt, wenn er auf **die angegebene Zahl** positioniert ist.

**Die VERDIENSTE sind NEU:**

Wenn Sie den Schieberegler "**AUFWAND für SIE**" auf 100 positionieren, **verdienen Sie 10 Punkte**.

Wenn Sie den Schieberegler "**AUFWAND für die NATUR**" auf die angegebene Zahl positionieren, **verdienen Sie 5 Punkte** und **spenden 10 Punkte** an eine Initiative zum Schutz der biologischen Vielfalt, den Bund für Umwelt und Naturschutz Deutschland (BUND).

Für jede 10 verdienten Punkte, erhalten Sie Panelpunkte im Wert von 3 Cent.

**Bitte beachten Sie:**

- Diese Aufgabe ist freiwillig und Sie können jederzeit aufhören, indem Sie auf den *blauen Pfeil* am unteren Rand der Seite klicken (i.e. Sie müssen dafür runter scrollen).
- Es werden immer zwei Schieberegler nebeneinander angezeigt, und es steht Ihnen frei, so viele Schieberegler für sich selbst, für die Natur oder eine Mischung aus beidem zu positionieren, wie Sie möchten.
- Sie können auch ganz darauf verzichten.
- Jeder Schieberegler, den Sie positionieren, wirkt sich entweder auf Ihre eigenen Punkte oder auf die Punkte für die Natur aus.

Page Break 

---

Q290 Bevor Sie mit Runde 2 beginnen, möchten wir sicherstellen, dass Sie sich an die verschiedenen Auszahlungen erinnern.

Bitte beantworten Sie die folgenden Verifizierungsfragen:

Q291 Wenn Sie den Schieberegler **AUFWAND für SIE** auf 100 setzen, wie viele Punkte **verdienen Sie** für sich selbst?

- 0
- 5
- 10

Page Break

---

Q292 Wenn Sie den Schieberegler **AUFWAND für die NATUR** auf die angegebene Zahl setzen, wie viele Punkte **verdienen Sie** für sich selbst?

- 0
- 5
- 10

Q293 Wenn Sie den Schieberegler **AUFWAND für die NATUR** auf die angegebene Zahl setzen, wie viele Punkte **spenden Sie** für den Schutz der biologischen Vielfalt an den Bund für Umwelt und Naturschutz Deutschland (BUND)?

- 0
- 5
- 10

Page Break

---

Q294

**Was denken die Leute, was Sie tun sollten?**

Kürzlich haben wir eine repräsentative Stichprobe von mehr als 2.000 in Deutschland lebenden Personen gefragt, ob sie der Meinung sind, dass die Menschen in Deutschland versuchen sollten, zum Schutz der biologischen Vielfalt beizutragen, auch wenn es kostspielig ist. Die Befragten stammen aus allen Teilen der erwerbsfähigen erwachsenen Bevölkerung und ihre Antworten repräsentieren die Ansichten und Einstellungen der Menschen in Deutschland.

Als Nächstes bitten wir Sie, eine Einschätzung vorzunehmen:

Wie viele Personen aus einer Stichprobe von 100 in Deutschland befragten Personen glauben, dass sich Menschen hierzulande trotz möglicher hoher Kosten für den Erhalt der Biodiversität einsetzen sollten?

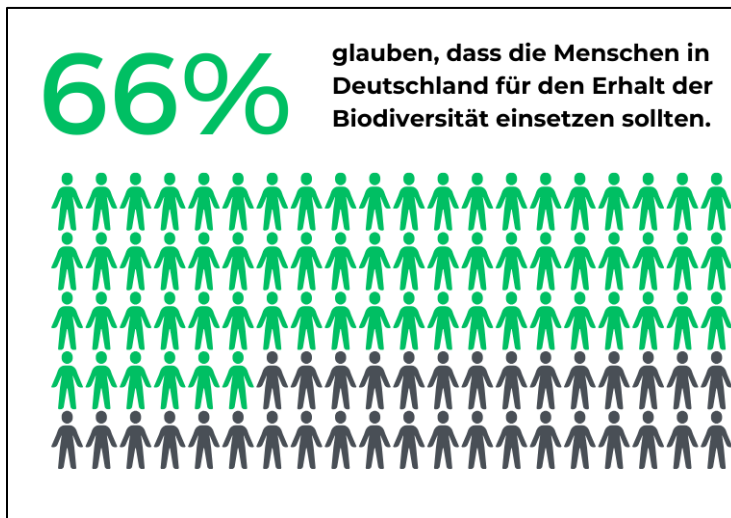
0 10 20 30 40 50 60 70 80 90 100

Von 100 Personen



Page Break

Q296 Von 2.000 Deutschen:



Page Break

Q297 Sie sind nun bereit, mit Runde 2 zu beginnen.

Stellen Sie so viele Schieberegler Ihrer Wahl wie möglich innerhalb von 2 Minuten ein.

Page Break

Q299

[This is what they see when they enter the survey]

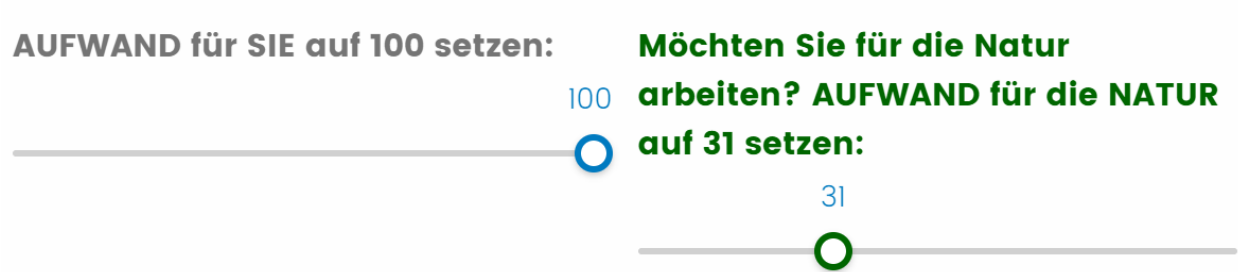
**AUFWAND für SIE auf 100 setzen:**



**Möchten Sie für die Natur arbeiten? AUFWAND für die NATUR auf 31 setzen:**



[This is what a correct slider looks like]



End of Block: Round 2 Instructions - T5 Money + Norm

---

.....

Start of Block: Round 2 Instructions – Treatment 6: NATURE Easier and Social Norms  
[Participants were exposed to a maximum of 80 tasks with 2 sliders in each question]

Q379 Danke, dass Sie Runde 1 abgeschlossen haben.

Jetzt gehen wir zu Runde 2 über.

Page Break

---

Q380

### Runde 2

Ihre Aufgabe besteht erneut darin, **so viele Schieberegler wie möglich innerhalb von 2 Minuten zu positionieren.**

Zwei Schieberegler werden nebeneinander angezeigt:

**AUFWAND für SIE** und **AUFWAND für die NATUR**

- **AUFWAND für SIE** ist ausgeführt, wenn er auf **100** positioniert ist.
- **AUFWAND für die NATUR** ist ausgeführt wenn er auf 100 positioniert ist. Das bedeutet, dass beide Aufgaben gleich einfach sind.

**Die VERDIENSTE sind dieselben wie in Runde 1:**

Wenn Sie den Schieberegler "**AUFWAND für SIE**" auf 100 positionieren, **verdienen Sie 10 Punkte.**

Wenn Sie den Schieberegler "**AUFWAND für die NATUR**" auf 100 positionieren, **verdienen Sie 0 Punkte**, aber stattdessen **spenden Sie 10 Punkte** an eine Initiative zum Schutz der biologischen Vielfalt, den Bund für Umwelt und Naturschutz Deutschland (BUND).

Für jede 10 verdienten Punkte, erhalten Sie Panelpunkte im Wert von 3 Cent.

**Bitte beachten Sie:**

- Diese Aufgabe ist freiwillig und Sie können jederzeit aufhören, indem Sie auf den *blauen Pfeil* am unteren Rand der Seite klicken (i.e. Sie müssen dafür runter scrollen).
- Es werden immer zwei Schieberegler nebeneinander angezeigt, und es steht Ihnen frei, so viele Schieberegler für sich selbst, für die Natur oder eine Mischung aus beidem zu positionieren, wie Sie möchten.
- Sie können auch ganz darauf verzichten.
- Jeder Schieberegler, den Sie positionieren, wirkt sich entweder auf Ihre eigenen Punkte oder auf die Punkte für die Natur aus.

Page Break 

---

Q381 Bevor Sie mit Runde 2 beginnen, möchten wir sicherstellen, dass Sie sich an die verschiedenen Auszahlungen erinnern.

Bitte beantworten Sie die folgenden Verifizierungsfragen:

Q382 Wenn Sie den Schieberegler **AUFWAND für SIE** auf 100 setzen, wie viele Punkte **verdienen Sie** für sich selbst?

- 0
- 5
- 10

Page Break 

---

Q383 Wenn Sie den Schieberegler **AUFWAND für die NATUR** auf 100 setzen, wie viele Punkte **verdienen Sie** für sich selbst?

- 0
- 5
- 10

Q384 Wenn Sie den Schieberegler **AUFWAND für die NATUR** auf 100 setzen, wie viele Punkte **spenden Sie** für den Schutz der biologischen Vielfalt an den Bund für Umwelt und Naturschutz Deutschland (BUND)?

0

5

10

Page Break

---

Q385

**Was denken die Leute, was Sie tun sollten?**

Kürzlich haben wir eine repräsentative Stichprobe von mehr als 2.000 in Deutschland lebenden Personen gefragt, ob sie der Meinung sind, dass die Menschen in Deutschland versuchen sollten, zum Schutz der biologischen Vielfalt beizutragen, auch wenn es kostspielig ist. Die Befragten stammen aus allen Teilen der erwerbsfähigen erwachsenen Bevölkerung und ihre Antworten repräsentieren die Ansichten und Einstellungen der Menschen in Deutschland.

Als Nächstes bitten wir Sie, eine Einschätzung vorzunehmen:

Wie viele Personen aus einer Stichprobe von 100 in Deutschland befragten Personen glauben, dass sich Menschen hierzulande trotz möglicher hoher Kosten für den Erhalt der Biodiversität einsetzen sollten?

0 10 20 30 40 50 60 70 80 90 100

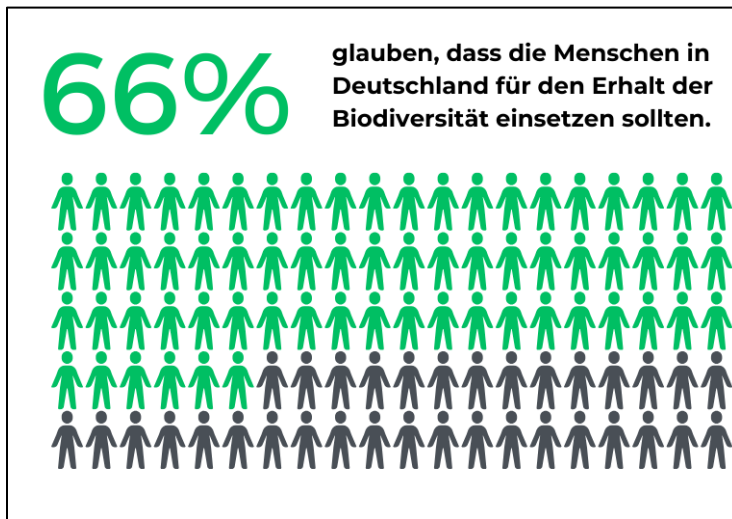
Von 100 Personen



Page Break

---

Q387 Von 2.000 Deutschen:



Page Break

---

Q388 Sie sind nun bereit, mit Runde 2 zu beginnen.

Stellen Sie so viele Schieberegler Ihrer Wahl wie möglich innerhalb von 2 Minuten ein.

Page Break

---

Q390

[This is what they see when they enter the survey]

**AUFWAND für SIE auf 100 setzen:**



**Möchten Sie für die Natur arbeiten? AUFWAND für die NATUR auf 100 setzen:**



[This is what a correct slider looks like]

**AUFWAND für SIE auf 100 setzen:**



**Möchten Sie für die Natur arbeiten? AUFWAND für die NATUR auf 100 setzen:**



End of Block: Round 2 Instructions - T6 Easy + Norm

---



-----  
**Start of Block: Round 2 Instructions – Treatment 7: Monetary incentive, NATURE easier, and Social Norms** [Participants were exposed to a maximum of 80 tasks with 2 sliders in each question]

Q470 Danke, dass Sie Runde 1 abgeschlossen haben.

Jetzt gehen wir zu Runde 2 über.

Page Break

---

Q471

### Runde 2

Ihre Aufgabe besteht erneut darin, **so viele Schieberegler wie möglich innerhalb von 2 Minuten zu positionieren.**

Zwei Schieberegler werden nebeneinander angezeigt:

**AUFWAND für SIE** und **AUFWAND für die NATUR**

- **AUFWAND für SIE** ist ausgeführt, wenn er auf **100** positioniert ist.
- **AUFWAND für die NATUR** ist ausgeführt, wenn er auf 100 positioniert ist. Das bedeutet, dass beide Aufgaben gleich einfach sind.

**Die VERDIENSTE sind NEU:**

Wenn Sie den Schieberegler "**AUFWAND für SIE**" auf 100 positionieren, **verdienen Sie 10 Punkte.**

Wenn Sie den Schieberegler "**AUFWAND für die NATUR**" auf 100 positionieren, verdienen Sie 5 Punkte und **spenden 10 Punkte** an eine Initiative zum Schutz der biologischen Vielfalt, den Bund für Umwelt und Naturschutz Deutschland (BUND).

Für jede 10 verdienten Punkte, erhalten Sie Panelpunkte im Wert von 3 Cent.

**Bitte beachten Sie:**

- Diese Aufgabe ist freiwillig und Sie können jederzeit aufhören, indem Sie auf den *blauen Pfeil* am unteren Rand der Seite klicken (i.e. Sie müssen dafür runter scrollen).
- Es werden immer zwei Schieberegler nebeneinander angezeigt, und es steht Ihnen frei, so viele Schieberegler für sich selbst, für die Natur oder eine Mischung aus beidem zu positionieren, wie Sie möchten.

- Sie können auch ganz darauf verzichten.
- Jeder Schieberegler, den Sie positionieren, wirkt sich entweder auf Ihre eigenen Punkte oder auf die Punkte für die Natur aus.

Page Break

---

Q472 Bevor Sie mit Runde 2 beginnen, möchten wir sicherstellen, dass Sie sich an die verschiedenen Auszahlungen erinnern.

Bitte beantworten Sie die folgenden Verifizierungsfragen:

Q473 Wenn Sie den Schieberegler **AUFWAND für SIE** auf 100 setzen, wie viele Punkte **verdienen Sie** für sich selbst?

- 0
- 5
- 10

Page Break

---

Q474 Wenn Sie den Schieberegler **AUFWAND für die NATUR** auf 100 setzen, wie viele Punkte **verdienen Sie** für sich selbst?

- 0
- 5
- 10

Q475 Wenn Sie den Schieberegler **AUFWAND für die NATUR** auf 100 setzen, wie viele Punkte **spenden Sie** für den Schutz der biologischen Vielfalt an den Bund für Umwelt und Naturschutz Deutschland (BUND)?

- 0
- 5
- 10

Q476

**Was denken die Leute, was Sie tun sollten?**

Kürzlich haben wir eine repräsentative Stichprobe von mehr als 2.000 in Deutschland lebenden Personen gefragt, ob sie der Meinung sind, dass die Menschen in Deutschland versuchen sollten, zum Schutz der biologischen Vielfalt beizutragen, auch wenn es kostspielig ist. Die Befragten stammen aus allen Teilen der erwerbsfähigen erwachsenen Bevölkerung und ihre Antworten repräsentieren die Ansichten und Einstellungen der Menschen in Deutschland.

Als Nächstes bitten wir Sie, eine Einschätzung vorzunehmen:

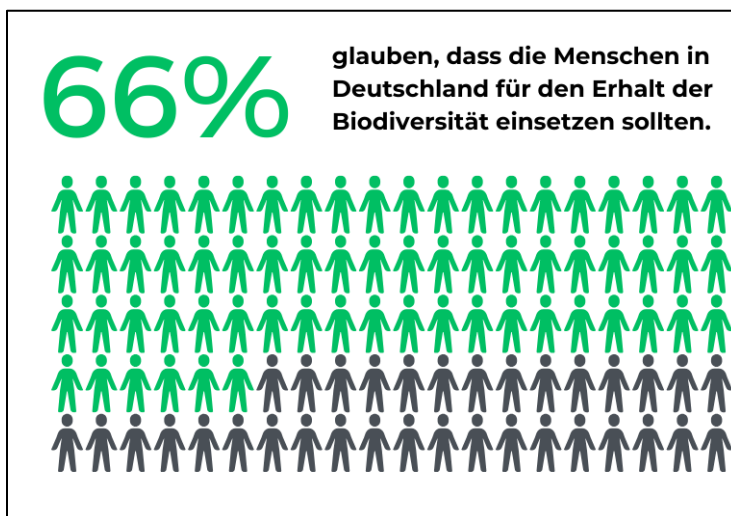
Wie viele Personen aus einer Stichprobe von 100 in Deutschland befragten Personen glauben, dass sich Menschen hierzulande trotz möglicher hoher Kosten für den Erhalt der Biodiversität einsetzen sollten?

0 10 20 30 40 50 60 70 80 90 100

Von 100 Personen



Q478 Von 2.000 Deutschen:



Q479 Sie sind nun bereit, mit Runde 2 zu beginnen.

Stellen Sie so viele Schieberegler Ihrer Wahl wie möglich innerhalb von 2 Minuten ein.

Page Break

---

Q481

[This is what they see when they enter the survey]

**AUFWAND für SIE auf 100 setzen:**



**Möchten Sie für die Natur arbeiten? AUFWAND für die NATUR auf 100 setzen:**



[This is what a correct slider looks like]

**AUFWAND für SIE auf 100 setzen:**

100



**Möchten Sie für die Natur arbeiten? AUFWAND für die NATUR auf 100 setzen:**

100



End of Block: Round 2 Instructions - T7 Money + Easy + Norm

---

**Start of Block: Round 3 [Round 3 is exactly the same as Round 1 and Round 2 baseline/control]** [Participants were exposed to a maximum of 80 tasks with 2 sliders in each question]

Q461 Danke, dass Sie Runde 2 abgeschlossen haben.

Jetzt gehen wir zu Runde 3 über.

Page Break

---

Q462

### Runde 3

Ihre Aufgabe besteht erneut darin, **so viele Schieberegler wie möglich innerhalb von 2 Minuten zu positionieren.**

Zwei Schieberegler werden nebeneinander angezeigt:

## **AUFWAND für SIE** und **AUFWAND für die NATUR**

- **AUFWAND für SIE** ist ausgeführt, wenn er auf **100** positioniert ist.
- **AUFWAND für die NATUR** ist ausgeführt, wenn er auf **die angegebene Zahl** positioniert ist.

### **Die VERDIENSTE sind dieselben wie in Runde 1:**

Wenn Sie den Schieberegler "**AUFWAND für SIE**" auf 100 positionieren, **verdienen Sie 10 Punkte**.

Wenn Sie den Schieberegler "**AUFWAND für die NATUR**" auf die angegebene Zahl positionieren, **verdienen Sie 0 Punkte**, aber stattdessen **spenden Sie 10 Punkte** an eine Initiative zum Schutz der biologischen Vielfalt, den Bund für Umwelt und Naturschutz Deutschland (BUND).

Für jede 10 verdienten Punkte, erhalten Sie Panelpunkte im Wert von 3 Cent.

#### **Bitte beachten Sie:**

- Diese Aufgabe ist freiwillig und Sie können jederzeit aufhören, indem Sie auf den *blauen Pfeil* am unteren Rand der Seite klicken (i.e. Sie müssen dafür runter scrollen).
- Es werden immer zwei Schieberegler nebeneinander angezeigt, und es steht Ihnen frei, so viele Schieberegler für sich selbst, für die Natur oder eine Mischung aus beidem zu positionieren, wie Sie möchten.
- Sie können auch ganz darauf verzichten.
- Jeder Schieberegler, den Sie positionieren, wirkt sich entweder auf Ihre eigenen Punkte oder auf die Punkte für die Natur aus.

Page Break 

---

Q463 Bevor Sie mit Runde 3 beginnen, möchten wir sicherstellen, dass Sie sich an die verschiedenen Auszahlungen erinnern.

Bitte beantworten Sie die folgenden Verifizierungsfragen:

Q464 Wenn Sie den Schieberegler **AUFWAND für SIE** auf 100 setzen, wie viele Punkte **verdienen Sie** für sich selbst?

0

5

10

Page Break 

---

Q465 Wenn Sie den Schieberegler **AUFWAND für die NATUR** auf die angegebene Zahl setzen, wie viele Punkte **verdienen Sie** für sich selbst?

0

5

10

Q466 Wenn Sie den Schieberegler **AUFWAND für die NATUR** auf die angegebene Zahl setzen, wie viele Punkte **spenden Sie** für den Schutz der biologischen Vielfalt an den Bund für Umwelt und Naturschutz Deutschland (BUND)?

0

5

10

Page Break 

---

Q467 Sie sind nun bereit, mit Runde 3 zu beginnen.

Stellen Sie so viele Schieberegler Ihrer Wahl wie möglich innerhalb von 2 Minuten ein.

Page Break 

---

Q469

[This is what they see when they enter the survey]

**AUFWAND für SIE auf 100 setzen:**



**Möchten Sie für die Natur arbeiten? AUFWAND für die NATUR auf 31 setzen:**



[This is what a correct slider looks like]

**AUFWAND für SIE auf 100 setzen:**



**Möchten Sie für die Natur arbeiten? AUFWAND für die NATUR auf 31 setzen:**



Page Break

---

End of Block: Round 3

---

Start of Block: **Experiment experience questions**

Q549 Danke, dass Sie Runde 3 abgeschlossen haben.

Bevor wir diese Forschungsstudie abschließen, bitten wir Sie höflich, noch ein paar zusätzliche Fragen zu beantworten.

Page Break

---

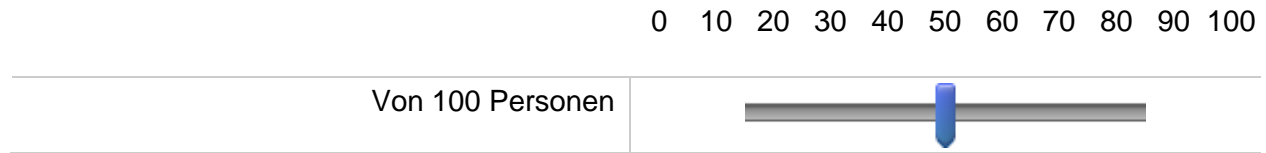
Q550/650 Derzeit führen [Kürzlich haben<sup>1</sup>] mehr als 2.000 Personen im erwerbsfähigen Alter in Deutschland die Schieberegleraufgabe durch, die Sie gerade erledigt haben.

Bitte schätzen Sie folgende zwei Aspekte der ersten Runde der Schieberegleraufgabe ein:

---

<sup>1</sup> Different wording on the question in the two waves

1. Von 100 teilnehmenden Personen, wie viele haben Ihrer Meinung nach den Schieberegler für "**AUFWAND für die NATUR**" zum Schutz der biologischen Vielfalt bewegt?



Q552/652 2. Wie viele "**AUFWAND für die NATUR**"-Schieberegler haben diese Personen Ihrer Meinung nach in der ersten Runde durchschnittlich verschoben?

▼ 0 ... 80

---

Page Break

Q653<sup>2</sup> Glauben Sie, dass die Teilnehmer des Experiments den Schieberegler für "**AUFWAND für die NATUR**" zum Schutz der biologischen Vielfalt bewegen sollten?

- Ja
- Nein

---

*Display This Question:*

*If Glauben Sie, dass die Teilnehmer des Experiments den Schieberegler für "AUFWAND für die NATUR" zu... = Ja*

Q654<sup>3</sup> Wie viele "**AUFWAND für die NATUR**"-Schieberegler sollten Ihrer Meinung nach die Personen in der ersten Runde durchschnittlich verschieben?

▼ 0 ... 80

---

Page Break

---

<sup>2</sup> Question only in wave 2

<sup>3</sup> Question only in wave 2



Q655<sup>4</sup> Wie viele Personen aus einer Stichprobe von 100 in Deutschland befragten Personen glauben, dass Personen in der ersten Runde die "AUFWAND für die NATUR"-Schieberegler verschieben sollten?



Page Break

---

Q657<sup>5</sup> Versuchen Sie, zum Schutz der biologischen Vielfalt beizutragen, auch wenn es kostspielig ist, beispielsweise durch Geldspenden oder ehrenamtliche Arbeit?

- Ja
- Nein

Page Break

---

Q553/658 Als Nächstes bitten wir Sie, eine Einschätzung vorzunehmen:

Wie viele Personen aus einer Stichprobe von 100 in Deutschland befragten Personen haben angegeben, dass Sie sich für den Erhalt der Biodiversität einsetzen, auch wenn es kostspielig ist, beispielsweise durch Geldspenden oder ehrenamtliche Arbeit?



Page Break

---

---

<sup>4</sup> Question only in wave 2

<sup>5</sup> Question only in wave 2

Q555/660 Glauben Sie, dass Menschen in Deutschland sich für den Erhalt der Biodiversität einsetzen sollten, auch wenn dies kostspielig ist, beispielsweise durch Geldspenden oder ehrenamtliche Arbeit?

- Ja
- Nein

Page Break

---

Q556/661 Wir haben auch ein repräsentives Sample in Deutschland lebenden Personen gefragt, ob sie der Meinung sind, dass die Menschen in Deutschland versuchen sollten, zum Schutz der biologischen Vielfalt beizutragen, auch wenn es kostspielig ist. Die Befragten stammen aus allen Teilen der erwerbsfähigen erwachsenen Bevölkerung und ihre Antworten repräsentieren die Ansichten und Einstellungen der Menschen in Deutschland.

Als Nächstes bitten wir Sie, eine weitere Einschätzung vorzunehmen:

Wie viele Personen aus einer Stichprobe von 100 in Deutschland befragten Personen glauben, dass sich Menschen hierzulande trotz möglicher hoher Kosten für den Erhalt der Biodiversität einsetzen sollten?

0 10 20 30 40 50 60 70 80 90 100

Von 100 Personen



Page Break

---

Q558/663 Hatten Sie vorher von dem Bund für Umwelt und Naturschutz Deutschland (BUND) gehört?

- Ja
- Nein

Q559/664 Haben Sie Vertrauen, dass der BUND Spenden zum Schutz der biologischen Vielfalt in Deutschland einsetzen wird?

- Bestimmt ja
- Wahrscheinlich ja
- Könnte sein oder auch nicht
- Wahrscheinlich nicht
- Bestimmt nicht

Q560/665 Vertrauen Sie den Informationen, die Ihnen die Forscher der Universität Jönköping, Schweden, bereitgestellt haben?

- Bestimmt ja
- Wahrscheinlich ja
- Könnte sein oder auch nicht
- Wahrscheinlich nicht
- Bestimmt nicht

Page Break

---

Q561/666 Abschließend noch ein paar Fragen dazu, wie Sie die Umfrage ausgefüllt haben.

Welches Gerät haben Sie zum Ausfüllen dieser Umfrage verwendet?

- Desktop-PC oder Laptop
- Tablet
- Mobiltelefon

Q562/667 Welches der folgenden Geräte haben Sie für die Schieberegleraufgabe verwendet?

- Die Maus
- Das Trackpad/Touchpad
- Die Tastatur

Q563/668 Wie schwierig/einfach fanden Sie die Schieberegleraufgabe in diesem Experiment?

- Sehr schwierig
- Schwierig
- Nicht schwierig/einfach
- Einfach
- Sehr einfach

Q564/669 Haben Sie zusätzliches Feedback zu dieser Umfrage?

---

---

End of Block: Experiment experience questions

---

Start of Block: **End of Survey Message**

Q565/670

**Vielen Dank, dass Sie an dieser Studie teilgenommen haben.**

Es dauert in der Regel etwa eine Woche, bis die Bonuszahlung auf Ihrem Konto verbucht wird.

Sie können den bereitgestellten Link überprüfen, um den Nachweis über den Gesamtbetrag der Spende hochzuladen, sobald die Datensammlung abgeschlossen ist: <https://www.biodiversity-study.com/spendenbelege-1>

**Klicken Sie auf den [blauen Pfeil](#), um den Fragebogen zu beenden.**

End of Block: End of Survey Message

---